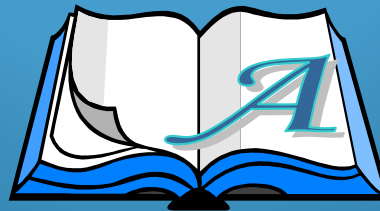


REȚEAUA 6 ELECTRONICĂ – AUTOMATIZĂRI

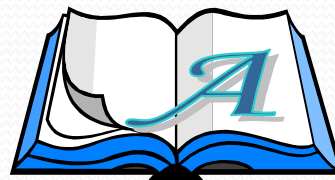
UTILIZAREA TEHNOLOGIEI INFORMAȚIEI ÎN ACTIVITATEA DIDACTICĂ A LICEULUI TEHNOLOGIC “ASTRA”

Autor : prof. Ciocîndel Nicoleta



Soft-uri utilizate de colectivul Catedrei tehnice

- Pentru aplicațiile de electronică analogică și digitală se utilizează următoarele soft-uri : Multisim, EasySim, ORCAD, ElectronicWorkbench, Circuit Maker, etc.
- Pentru aplicațiile de mecanică și mecatronică se utilizează AUTOCAD, FluidSIM și soft specializat de simulare a funcționării elementelor mecanice, pneumatice și hidraulice.
- Profesorii utilizează prezentări PowerPoint pentru sporirea gradului de atractivitate al orelor, existând o bază de materiale la nivelul Catedrei tehnice, fiecare laborator și cabinet fiind dotat cu laptop și videoproiector.



SOFTWARE PENTRU PROIECTARE ÎN ELECTRONICĂ ȘI AUTOMATIZĂRI - Programul Multisim

Multisim face parte din categoria programelor CAD (Computer Aided Design) destinat gestionării facile a etapelor de proiectare în domeniul electric.

Software-ul pentru proiectare în electronică și automatizări Multisim permite :

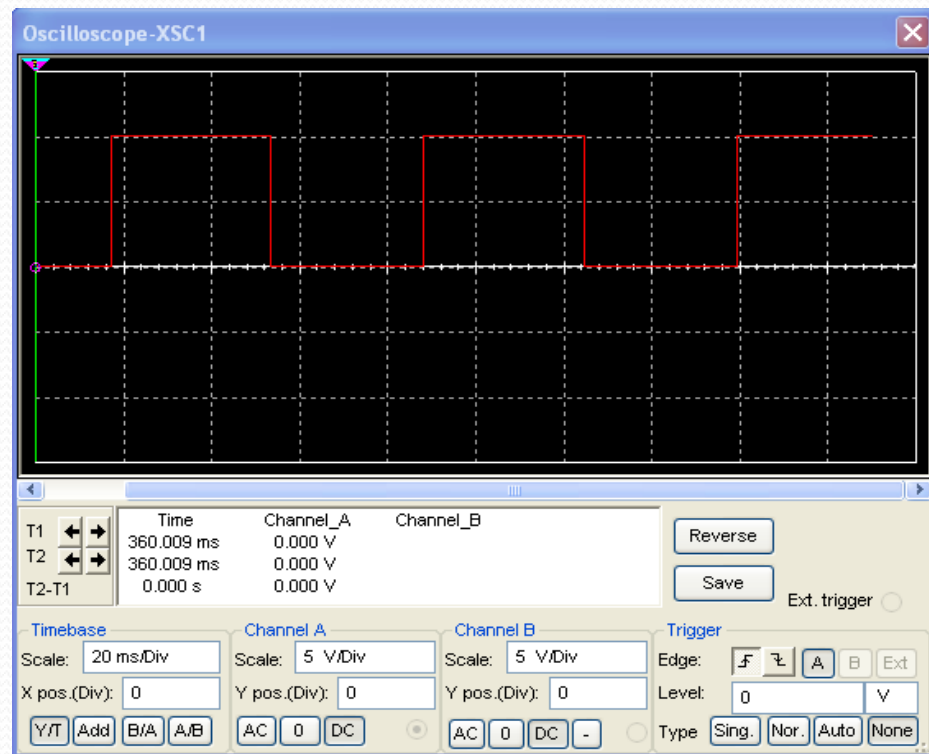
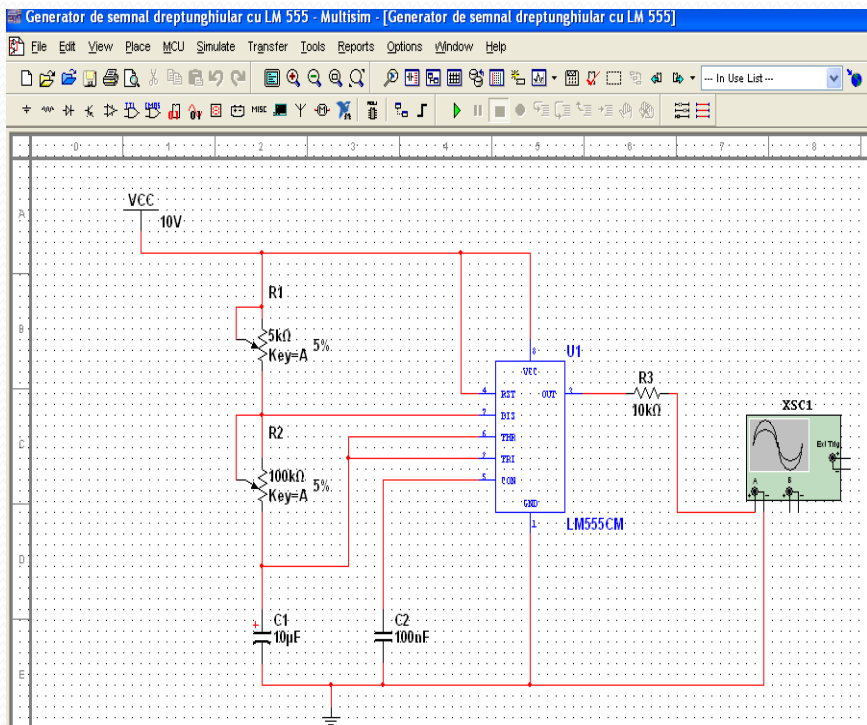
- Realizarea schemei electrice;
- Simularea circuitului;
- Generarea măștilor pentru realizarea PCB.

Acest program oferă o gamă largă de componente care face posibilă construcția oricărui dispozitiv, indiferent de complexitatea acestuia, analogic sau digital. De asemenea, este posibilă urmărirea funcționării circuitului prin simularea proceselor de lucru. Este posibilă testarea diferitelor proiecte experimentale și efectuarea diferitelor măsurări în orice punct al schemelor.

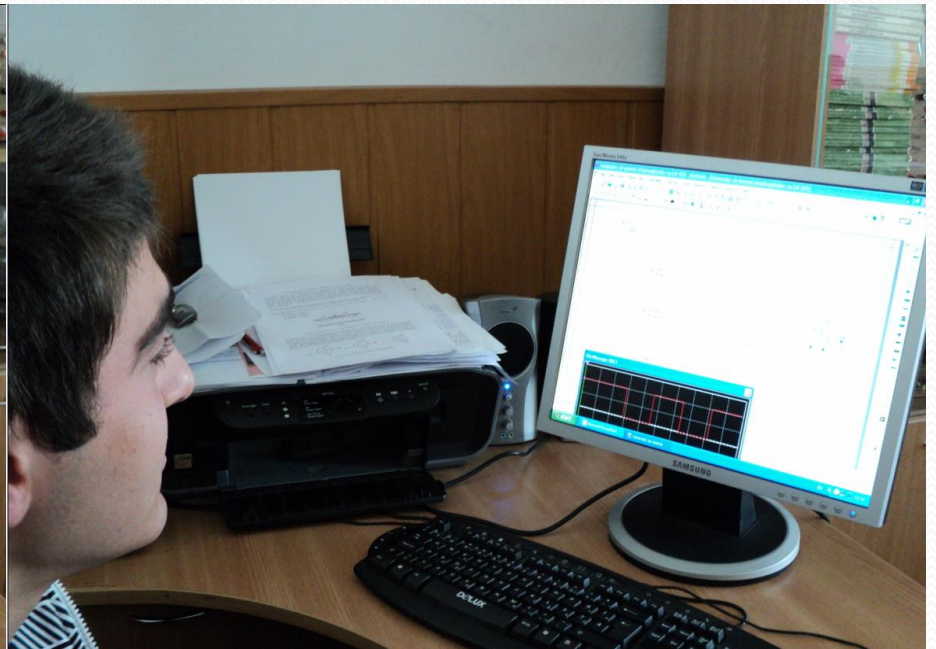
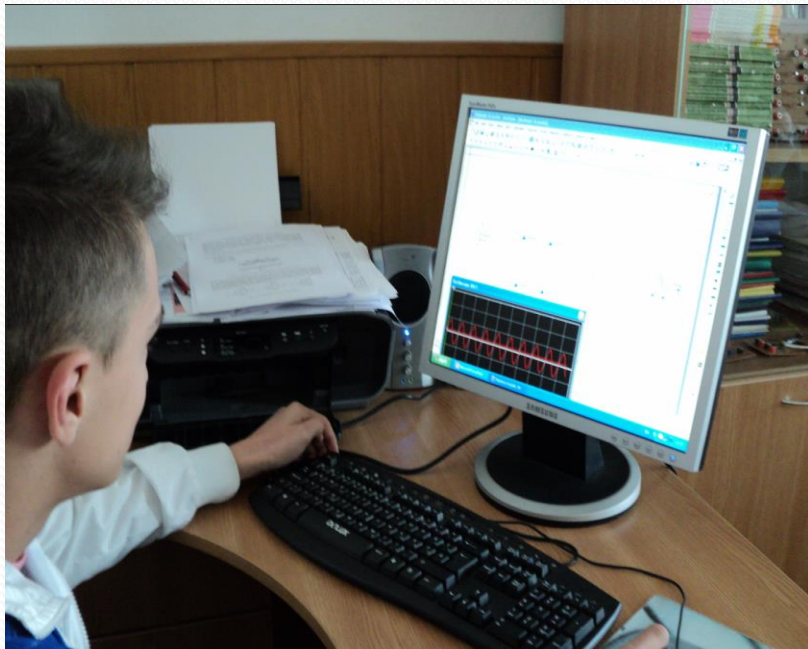


Aplicații Multisim

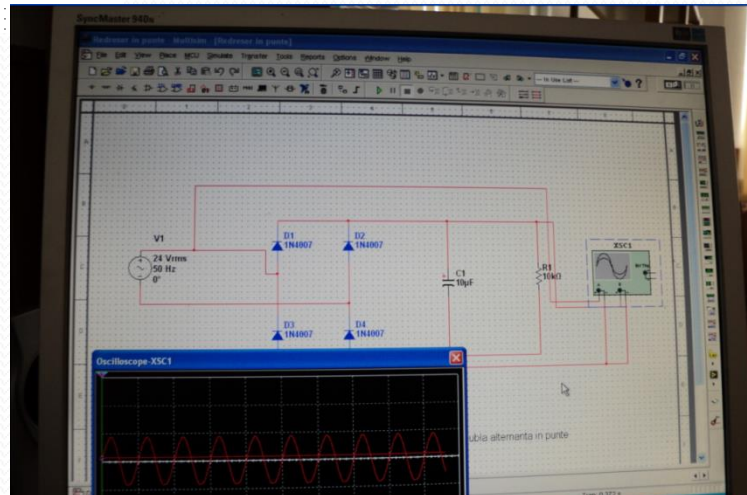
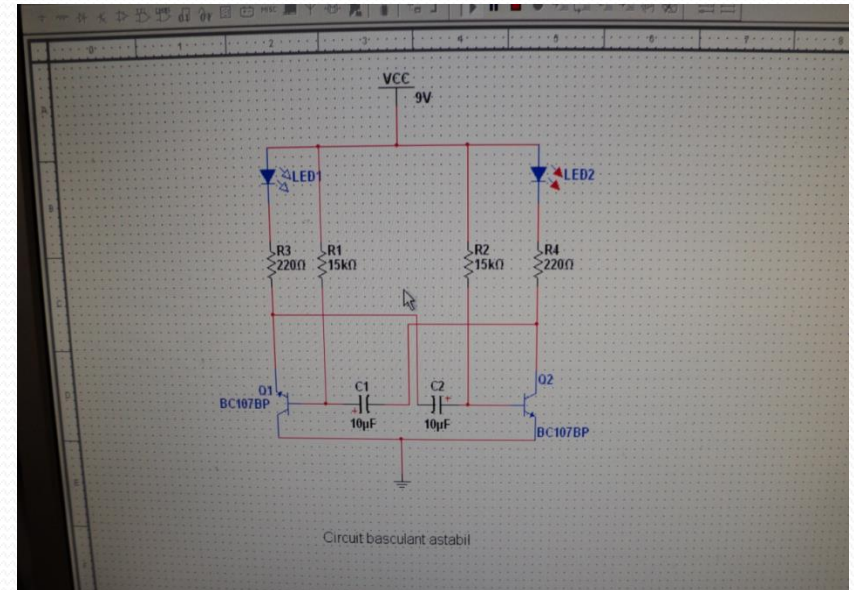
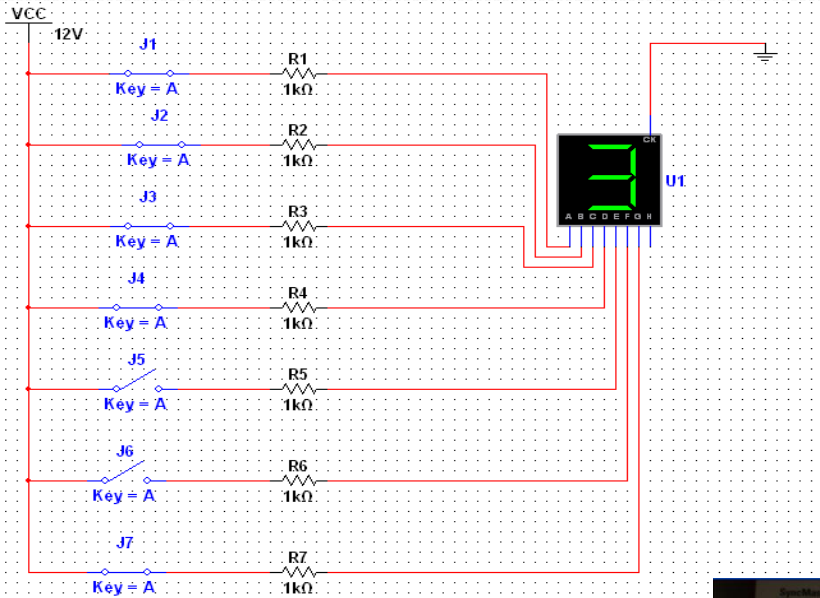
Realizarea schemelor electronice și simularea funcționării



In cabinetul și atelierul de electronică elevii pot
deprinde utilizarea programului Multisim

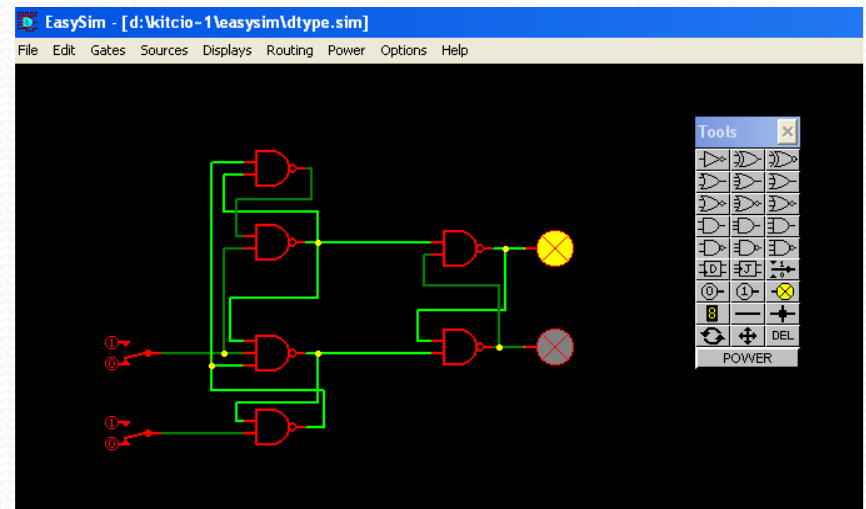
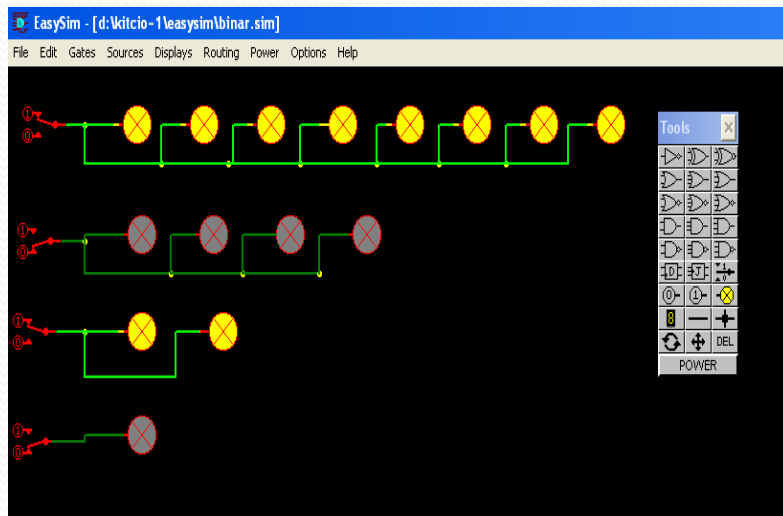


Scheme realizate cu Multisim

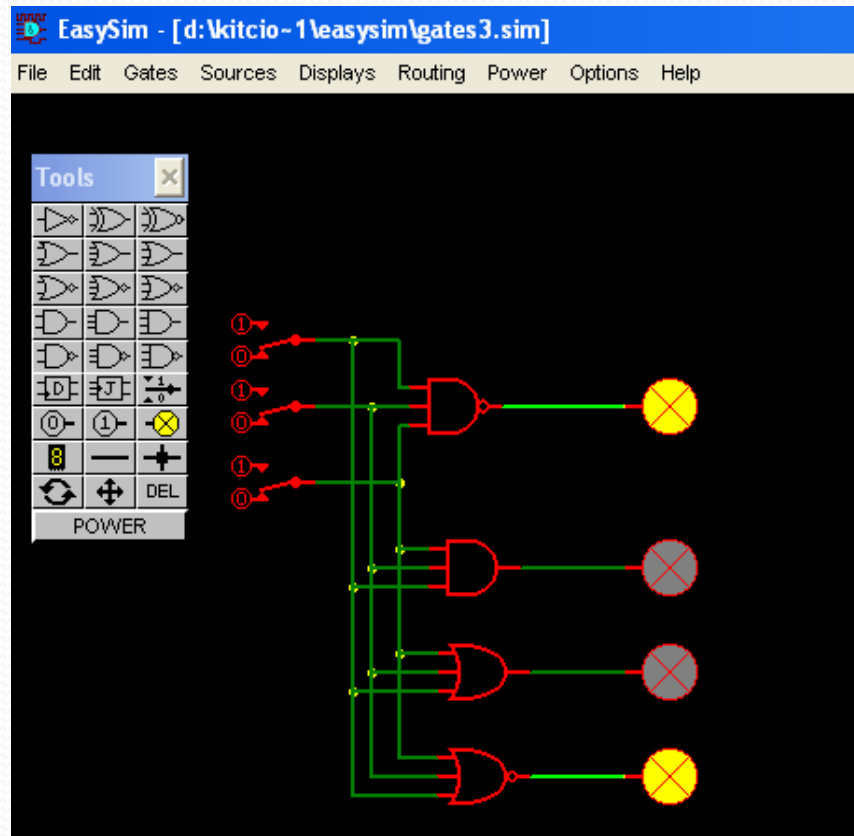
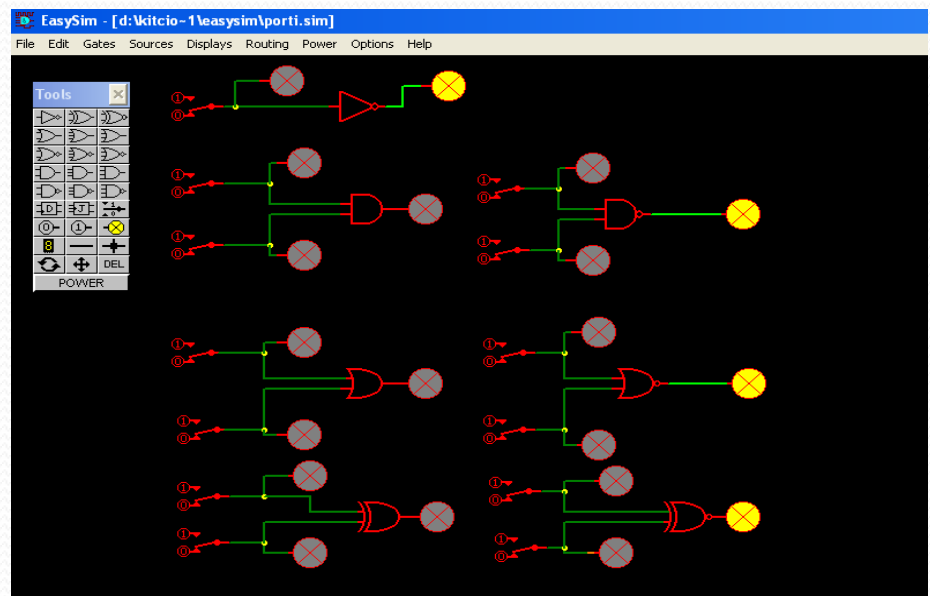


Programul EasySim

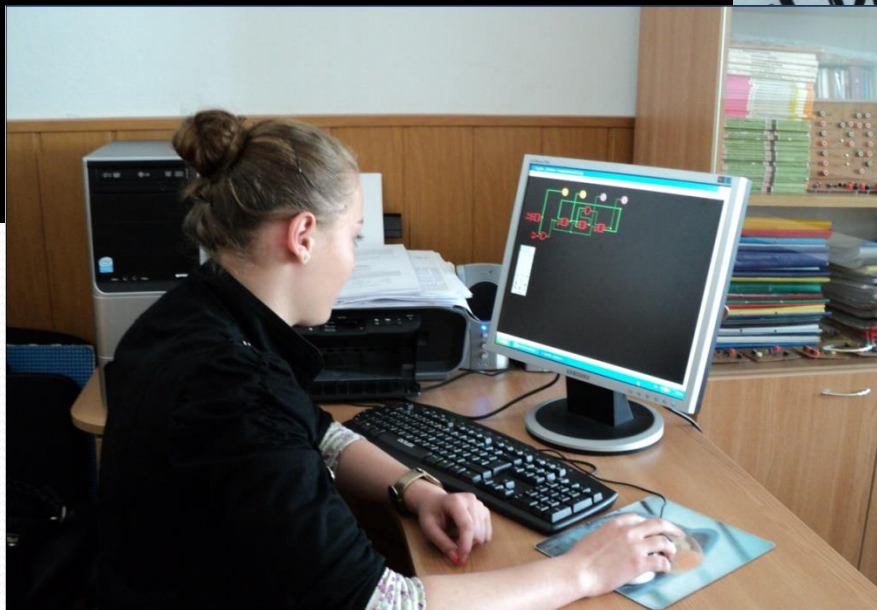
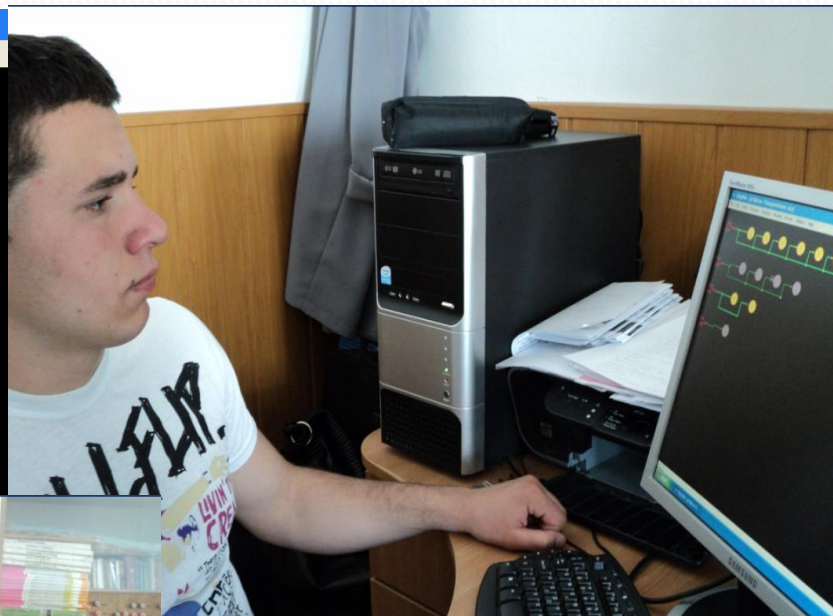
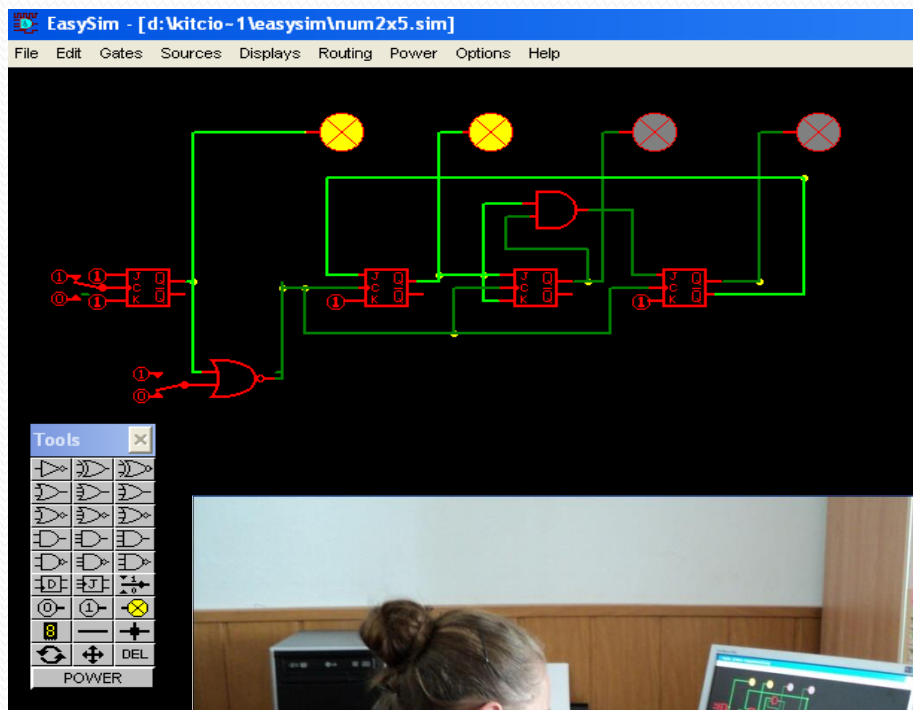
EasySim este un simulator de învățământ electronic digital. Acesta permite proiectarea și testarea circuitelor digitale. Programul oferă utilizatorului o selecție de porți logice împreună cu diverse dispozitive de ieșire, oferind astfel scheme care imită orice funcție logică cerută.



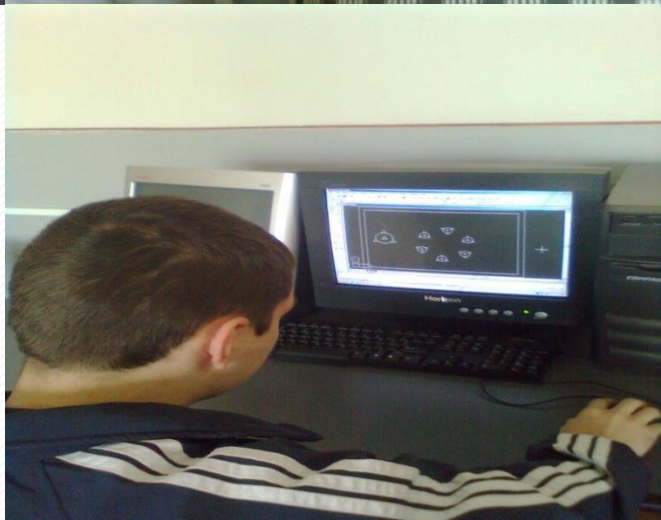
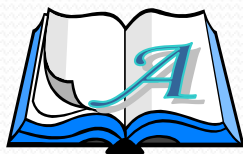
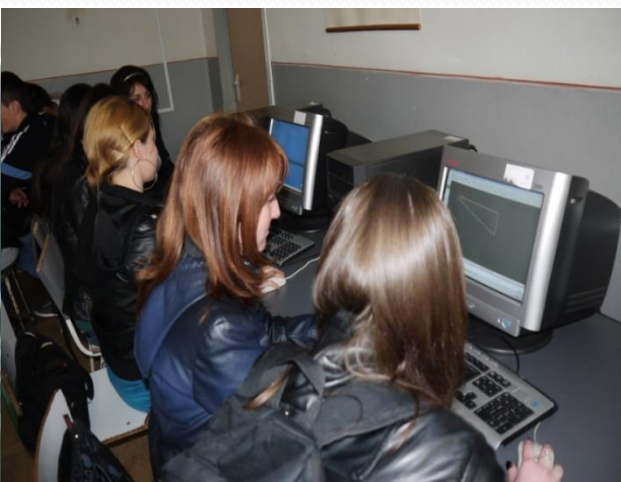
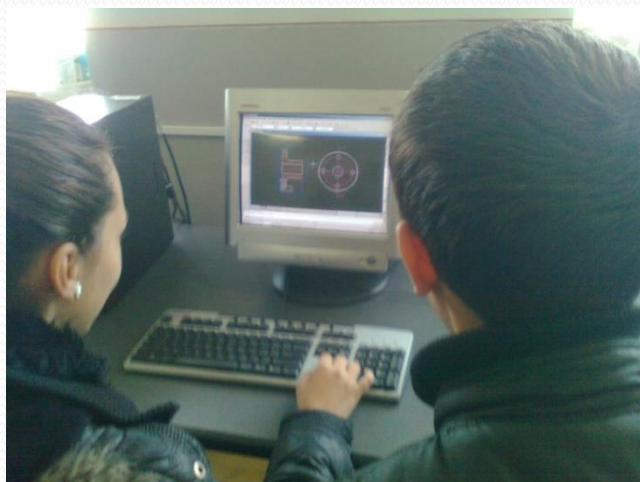
Elevii utilizează programul EasySim



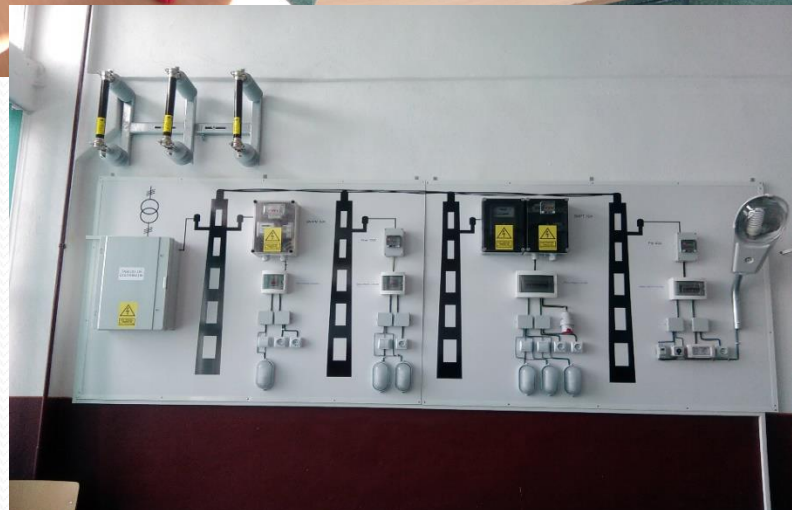
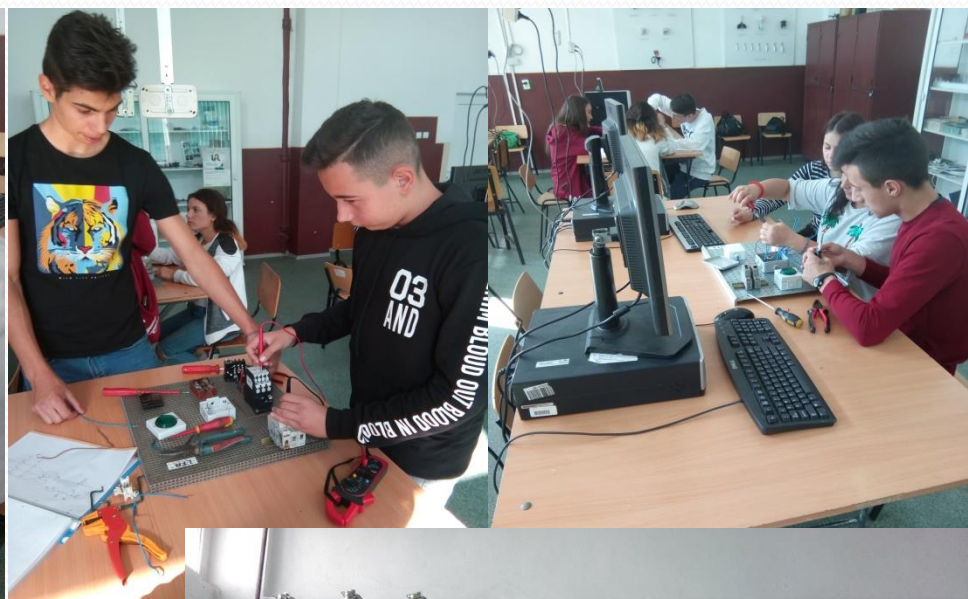
Elevii proiectează și realizează circuitele logice cu programul EasySim



În laborator, alături de d-na prof. Belu Mihaela, elevii deprind modul de utilizare al programului AutoCAD.



In atelierul electric elevii școlii profesionale – calificarea electrician exploatare centrale, stații și rețele electrice, lucrează îndrumați de dl. maistru instructor Toroabă Lazăr.

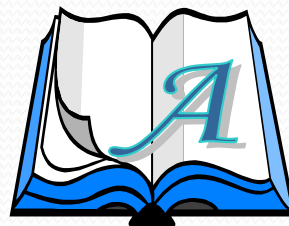
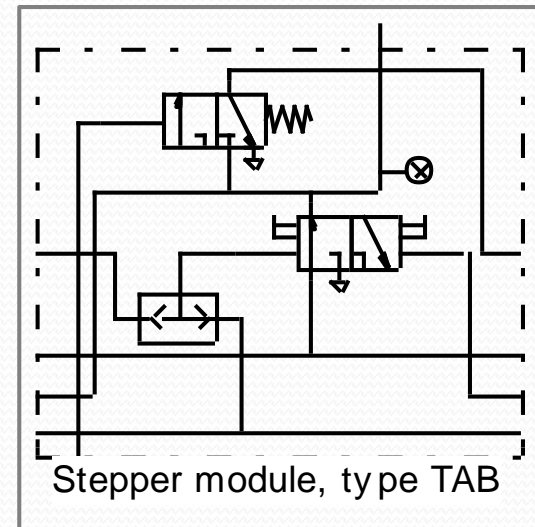
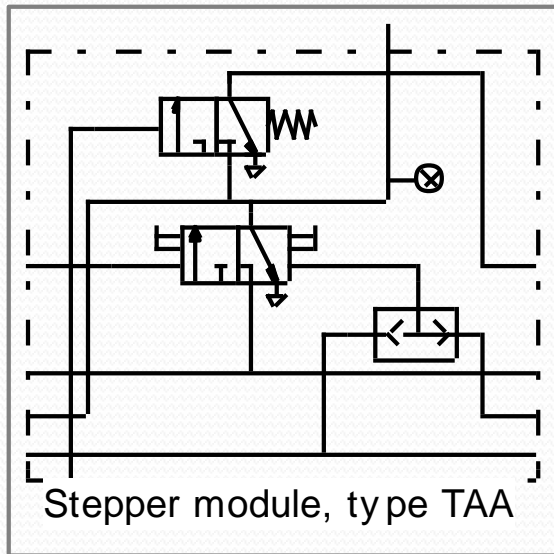


La agentul economic S.C. Draxlmaier S.A. elevii școlii profesionale – calificarea electronist aparate și echipamente, se pregătesc intens pentru examenul de absolvire.

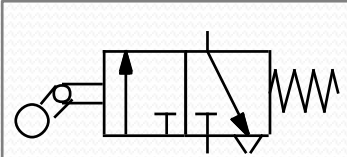


Programul FluidSIM

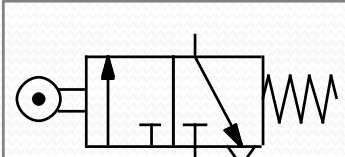
FluidSIM se folosește pentru realizarea schemelor acționărilor pneumatice și hidraulice putând simula și funcționarea acestora.



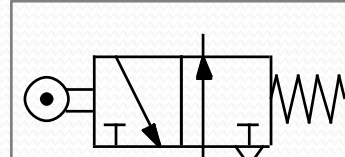
Elemente ale programului FluidSIM



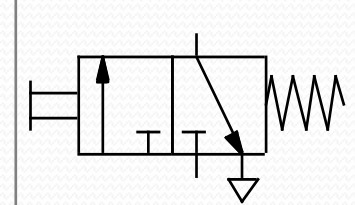
3/2-way idle return roller v ...



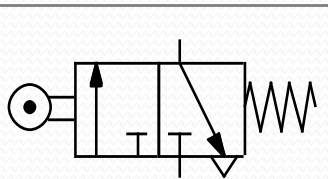
3/2-way roller lever valve...



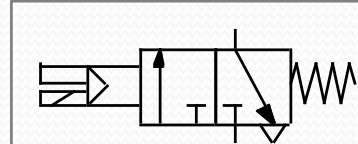
3/2-way roller lever valve...



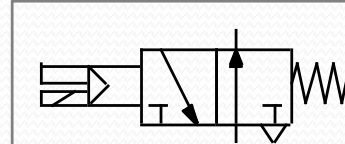
3/2-way valve with pushb...



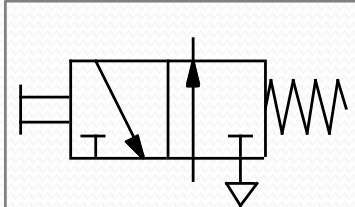
3/2-way roller lever valve...



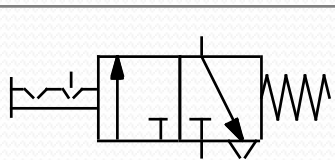
3/2-way solenoid valve, n...



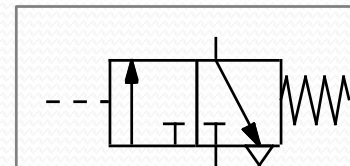
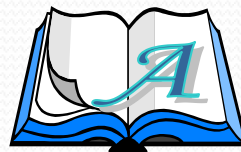
3/2-way solenoid valve, n...



3/2-way valve with pushb...

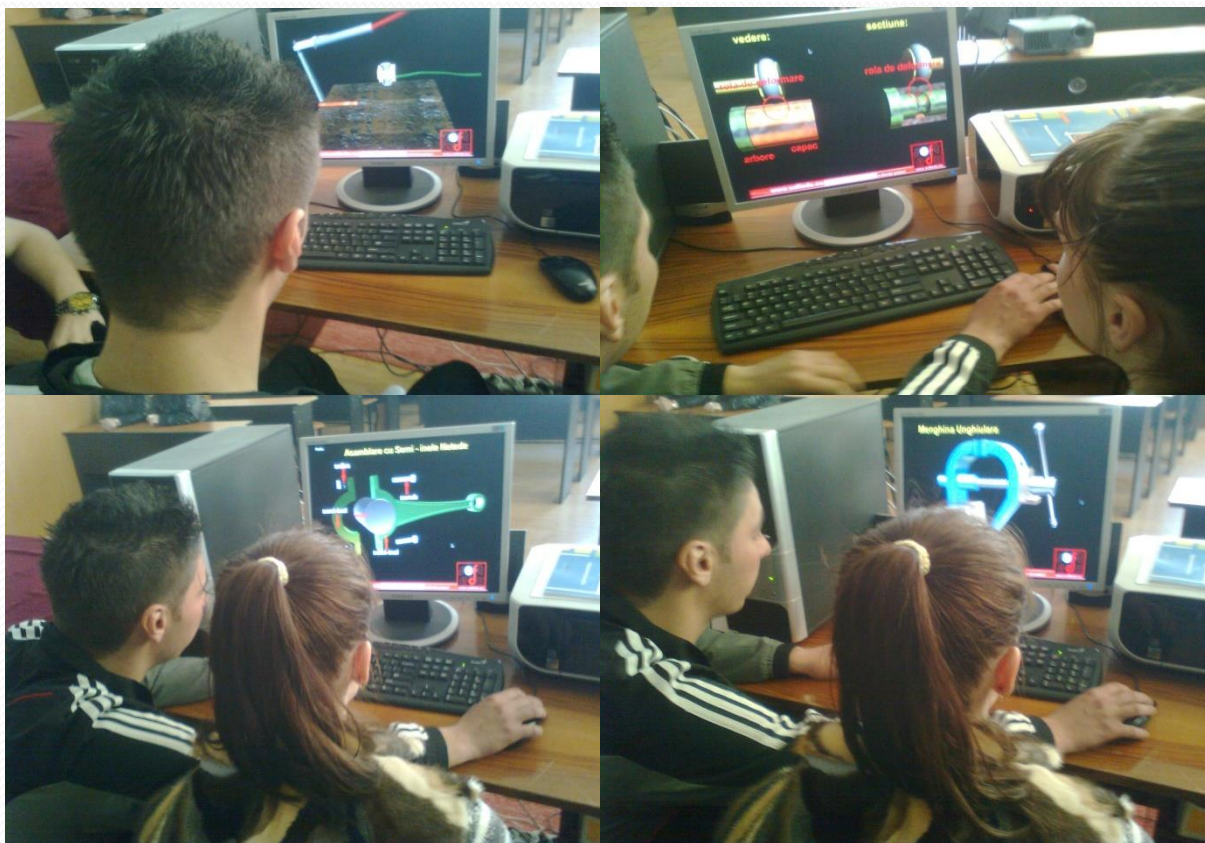


3/2-way valve with selecti...



3/2-way valve, pneumatic...

Elevii utilizează softul educațional din Cabinetul de mecanică al doamnei prof. Aldea Floricica



Vă mulțumim pentru atenție !

